

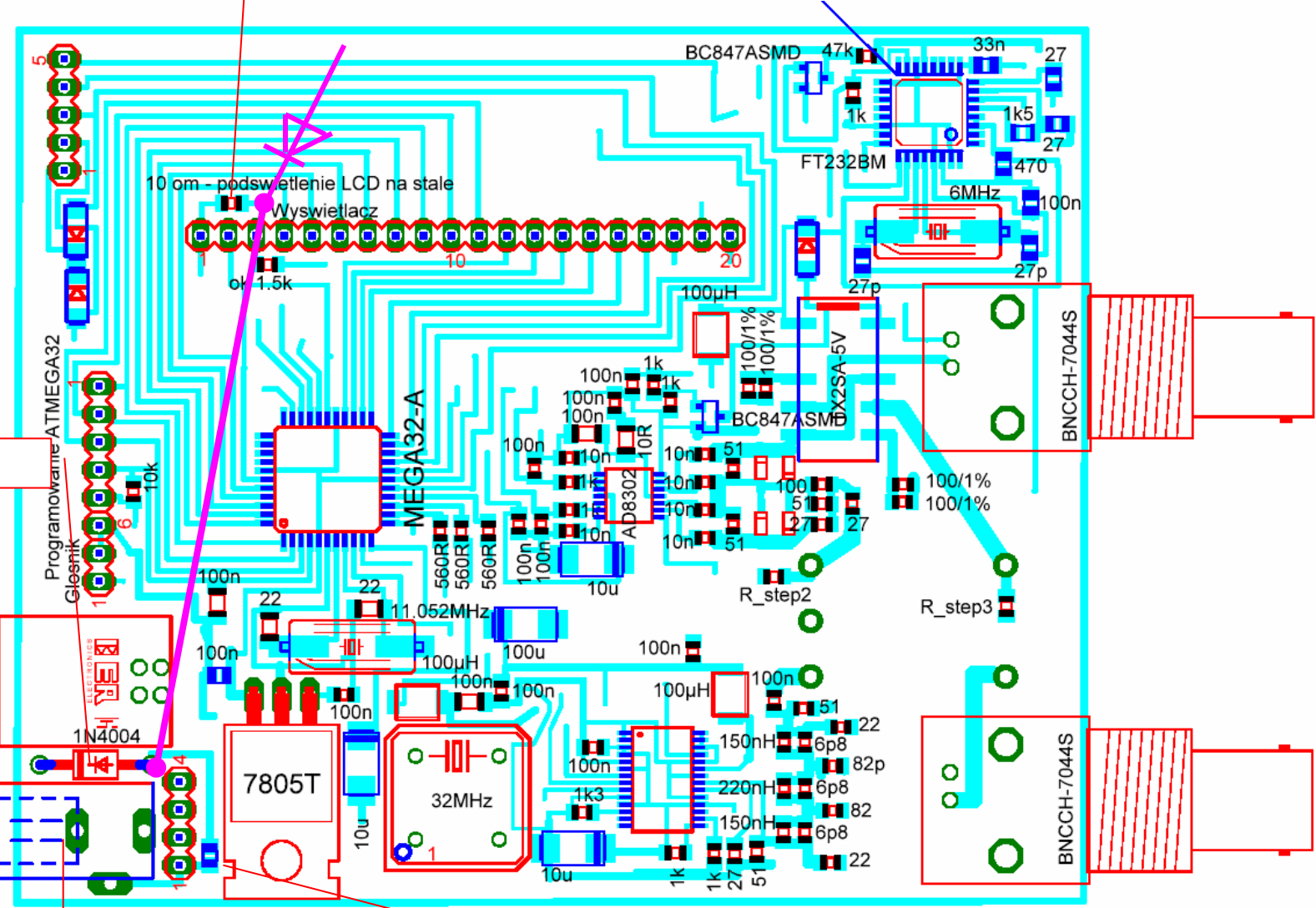
## Modyfikacja

Podświetlenie LCD  
jako wskaźnik  
ładowania AKU

Montujemy szeregowo diodę SMD 1n4148 i rezystor 10om  
Mało miejsca na montaż więc „na piramidke”

Nie montujemy tutaj !!

Pod Gniazdem montujemy  
- diodę zabezpieczającą  
- rezystory ładujące 3x100



RX ładownie akumulatora  
akumulator 1- minus 2 - plus 3-4 on

Zamiast rezystora  
Montujemy diode SMD 1n4148